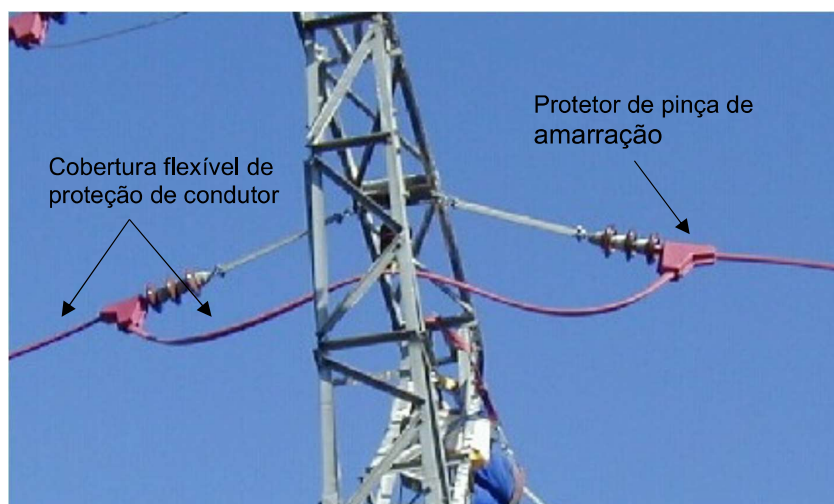


## PROTETOR DE PINÇA DE AMARRAÇÃO



O protetor de pinça de amarração deve ser usado em conjunto com a cobertura flexível de proteção de condutor

### DESIGNAÇÃO E CÓDIGO JUMP

CÓDIGO JUMP	DESIGNAÇÃO
20146321	PROTETOR PINCA AMARRACAO

### OBJETO E CAMPO DE APLICAÇÃO

O protetor de pinça de amarração é aplicado nas pinças de amarração instaladas em linhas aéreas MT.

Este dispositivo destina-se à proteção da avifauna contra eletrocussões, de acordo com DRE-C11-300.

### CARACTERÍSTICAS TÉCNICAS

Requisito	Descrição
<b>R001</b>	<b>Materiais</b> Os protetores devem ser de material sintético com as características de acordo com o requisito R002.
<b>R002</b>	<b>Características</b> O protetor deve ser resistente, por um período de 10 anos: <ul style="list-style-type: none"> <li>- à intempérie;</li> <li>- aos raios UV;</li> <li>- ao tracking</li> </ul>

Requisito	Descrição
	- a temperatura de exploração dos cabos, até aos 100 °C. Esta cobertura tem de garantir o isolamento elétrico (400 V/mm) para o nível de tensão da linha na qual será instalada.
<b>R003</b>	<b>Construção</b> Os protetores devem ser constituídos por uma peça única, de molde a que, na parte superior do protetor, não existam aberturas por onde a água possa infiltrar-se e que facilite a montagem, suspendendo-as na linha. As aberturas de passagem dos cabos devem-se ajustar aos condutores.
<b>R004</b>	<b>Montagem</b> O protetor de pinça pode ser aplicado com a linha em tensão (ligada) ou sem tensão (desligada). Quando este é aplicado com a linha em tensão deve ser utilizado o método “ao contacto”.

**NORMALIZAÇÃO E DOCUMENTAÇÃO DE REFERÊNCIA**

---

**LISTA DE SIGLAS**

----