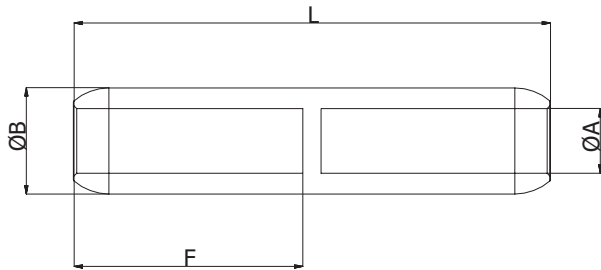


# CONECTORES DE ALUMINIO A COMPRESION CRIMP ALUMINIUM CONNECTORS BT & MT



Manguitos de empalme de aluminio, con separador central para cables de baja y media tensión de secciones iguales, para cables subterráneos. Con separador central como tope del cable y estanco entre los dos lados.

Straight crimp aluminium connectors, with oil stop for conductors in low and medium voltage, for underline cables. With oil stop.



Referencia Reference	Sección Section	Dimensiones / Dimensions mm			
		ØA	ØB	F	L
MRJ0A-16 (RJ0A-16)	16	5,5	16	43,2	90,5
MRJ0A-25 (RJ0A-25)	25	6,5	16	43,2	90,5
MRJ1A-25	25	6,5	20	51,3	106,5
MRJ0A-35 (RJ0A-35)	35	8	16	43,2	90,5
MRJ1A-35	35	8	20	51,3	106,5
MRJ1A-50 (RJ1A-50)	50	9	20	51,3	106,5
MRJ1A-70 (RJ1A-70)	70	11	20	51,3	106,5
MRJ1A-95 (RJ1A-95)	95	12,5	20	51,3	106,5
MRJ2A-120 (RJ2A-120)	120	13,7	25	64	133
MRJ2A-150 (RJ2A-150)	150	15,5	25	64	133
MRJ4A-185 (RJ4A-185)	185	17	32	69	143,5
MRJ4A-240 (RJ4A-240)	240	19,5	32	69	143,5
MRJ5A-300 (RJ5A-300)	300	23	40	100	218
MRJ5A-400 (RJ5A-400)	400	26	40	100	218
MRJ6A-500 (RJ6A-500)	500	29,1	47	105	218,5
MRJ6A-630 (RJ6A-630)	630	32,5	47	105	218,5

Con revestimiento de estaño añadir **T** al final de la referencia  
Tin plated finish add **T** at the end of reference

## CARACTERÍSTICAS / FEATURES

**Material:** Aluminio 99,5  
Aluminium 99,5

**Tension / Voltage:** Hasta 36 KV. Up to 36 Kv.

**Utillaje / Tool :** Punzonado profundo  
Deep punching